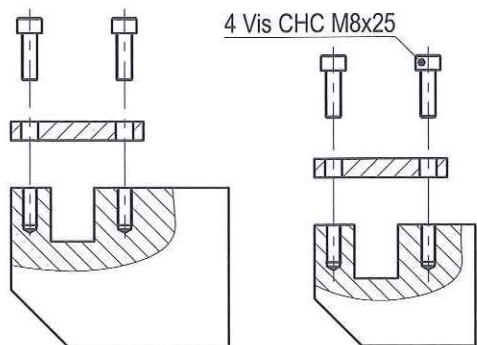


*** Attention à l'orientation et au bon graissage des axes au montage**


[ind B: Ajout 2 graisseurs sur bielle + modif orientation plat des axes]

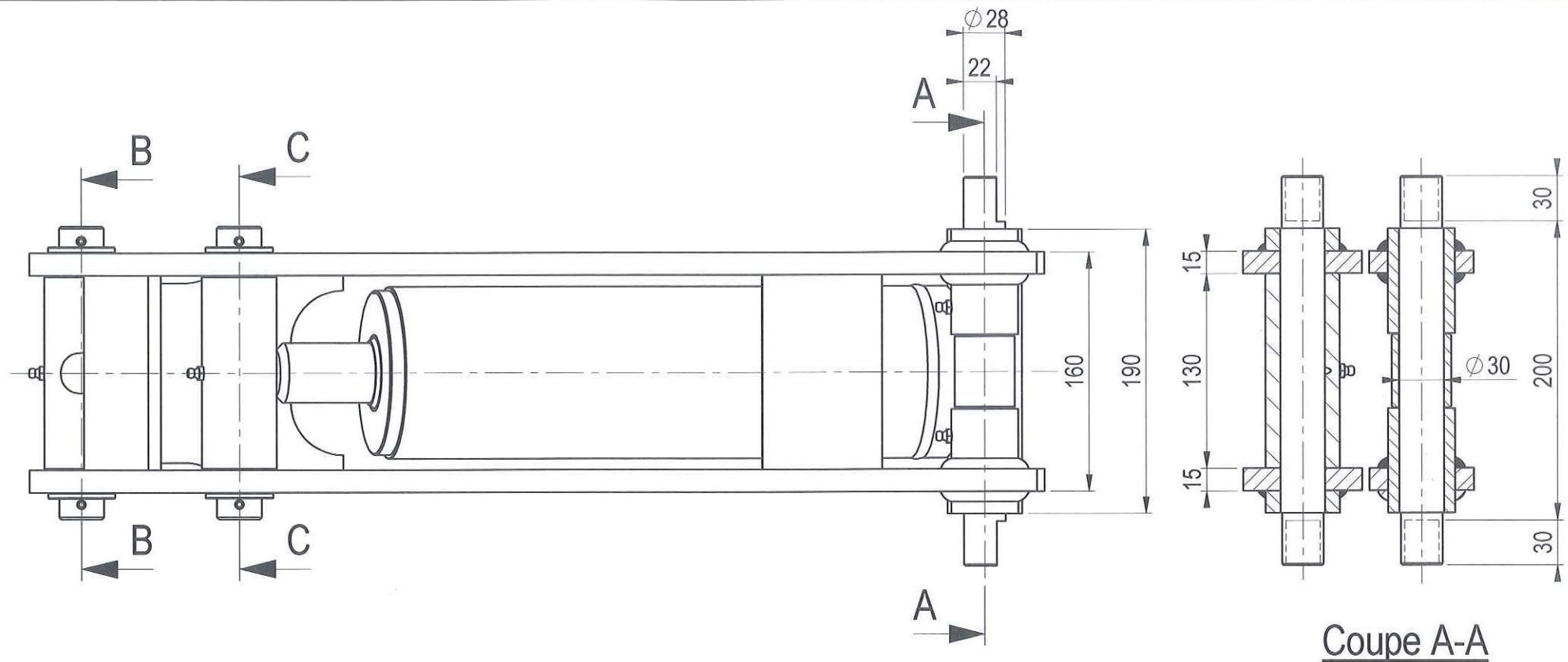
Jeu de 2 paliers inférieurs
et 2 paliers supérieurs

4 Vis CHC M8x25

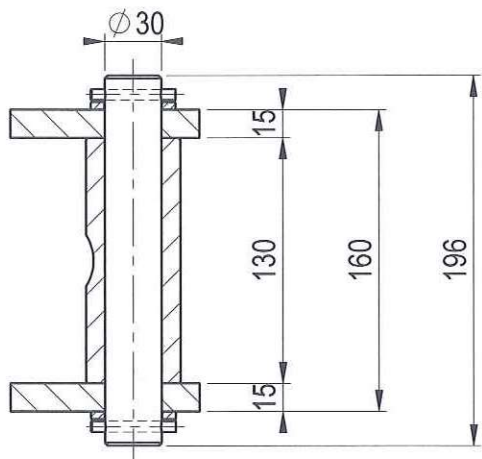


Volume d'huile: 1,9 Litre

Ensemble: COMPAS 3,5T		Réf: COMPAS4Z	
Poids: 51 Kg	Usin Gén.: <input checked="" type="checkbox"/>	Ech: 1:4	 Chapel Morette
Date: 21/12/11	MAJ: 12/03/15	Des: S.D.	
Compas 3,5T zingué VDE 40x100 C245			
			A



Coupe A-A



Coupe B-B et C-C

ind A: Ajout 2 graisseurs sur bielle + modif orientation plat des axes

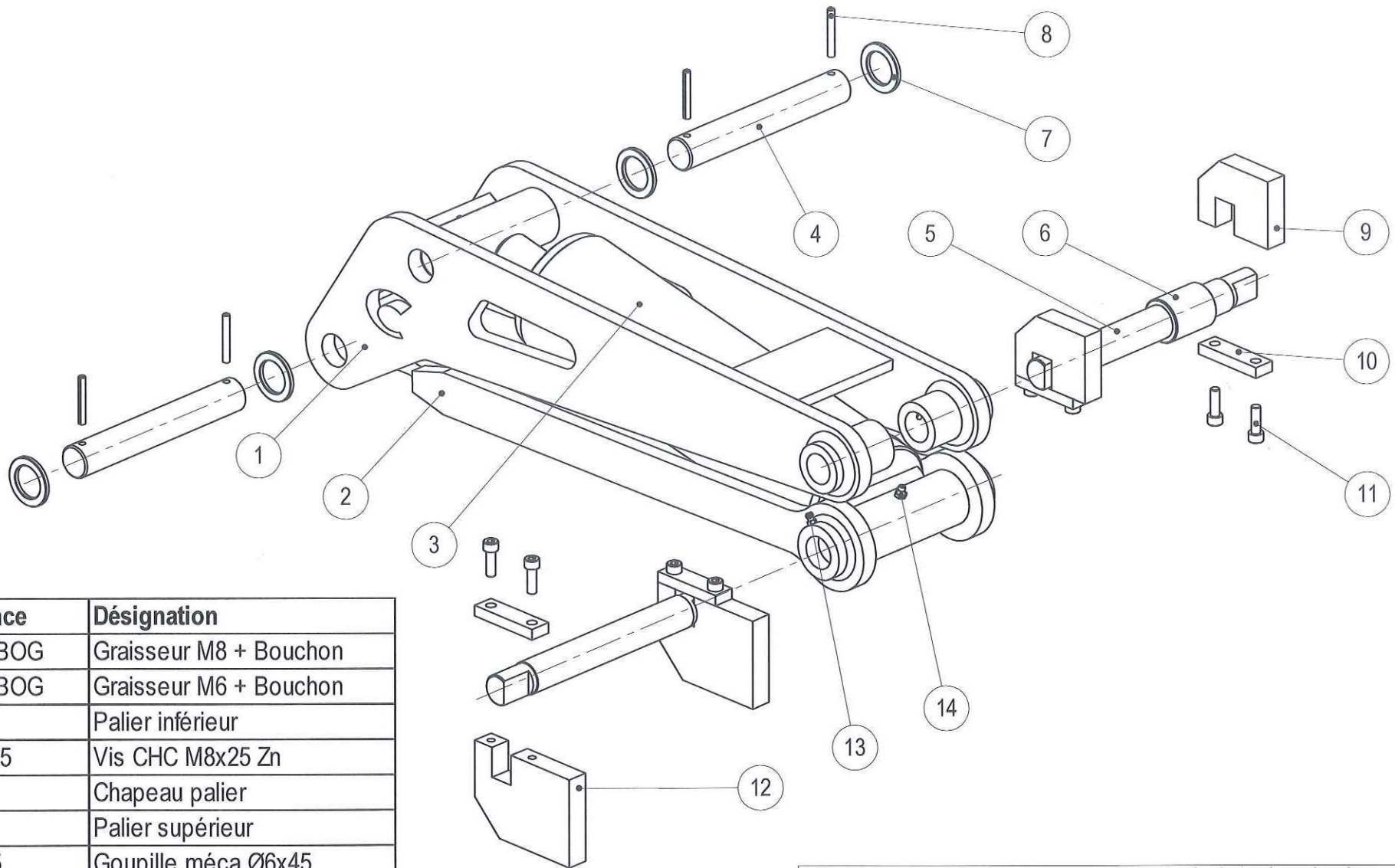
Ensemble: COMPAS 3,5T		Réf: COMPAS4Z	
Poids: 51 Kg	Usin Gén.: - ✓	Ech: 1:4	
Date: 22/12/11	MAJ: 12/03/15	Des: S.D.	

2	Axes
1	Entretoise
2	Axes fixation vérin et benne

Compas 3,5T zingué
VDE 40x100 C245




Chapel
Morette



Rep	Nbr	Référence	Désignation
14	3	GD8 + BOG	Graisseur M8 + Bouchon
13	2	GD6 + BOG	Graisseur M6 + Bouchon
12	2	-	Palier inférieur
11	8	CHC8.25	Vis CHC M8x25 Zn
10	4	-	Chapeau palier
9	2	-	Palier supérieur
8	4	GM6.45	Goupille méca Ø6x45
7	4	C4ROND45	Rondelle appui Ø45x30 ép. 4
6	1	C4ENT	Entretoise sous benne
5	2	C4AXE2	Axe vérin et benne
4	2	C4AXE1	Axe
3	1	740100R245C4	Vérin 40x100 C246
2	1	C4BIEZ	Bielle zingué
1	1	C4BRAZ	Bras zingué

ind A: Ajout 2 graisseurs M6 (rep13) + modif orientation plat des axes

Ensemble: COMPAS 3,5T		Réf: COMPAS4Z	
Poids: 51 Kg	Usin Gén.: - ✓	Ech: 1:5	 Chapel Morette
Date: 22/12/11	MAJ: 12/03/15	Des: S.D.	
Compas 3,5T zingué VDE 40x100 C245			
			A